



RUTA 4 GUADAJOZ-CARMONA

NOMBRE DE LA RUTA: 4

Ruta: Guadajoz- Carmona

ORIGEN Y DESTINO:

De Guadajoz a Carmona.

DISTANCIA:

13,06 Km.

ALTITUD EN ORIGEN/DESTINO Y NIVEL ACUMULADO:

De menos 24 metros a 219 metros.

El nivel acumulado es de 244 metros.

DURACIÓN:

2 hora y cuarto a caballo y una hora y media en Bicicleta

2 hora y media andando

RECOMENDACIONES:

Esta ruta en época de lluvia no se puede realizar en bicicleta, ya que se pone intransitable en algunos tramos. Si se podría a caballo y andando

FIRME:

Tierra compactada, Zahorra y grava

PAISAJE:

Tierras de labor, Olivares, cereales, arbustos autóctonos y Frutales

NÚCLEOS DE POBLACIÓN:

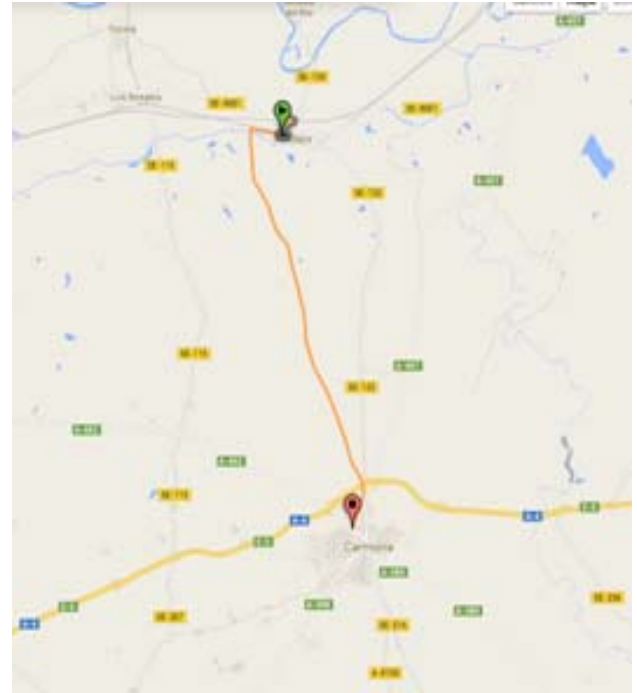
Guadajoz y Carmona

DESCRIPCIÓN PORMENORIZADA:

Tomaremos la Vereda de la Barcas o de Alcolea, por su mejor trazado, existiendo dos rutas más Vereda de Guadajoz que se bifurcan en dos tramos a la mitad aproximadamente.

Punto inicial (P. I). Salida de Guadajoz por la calle Nicaragua en dirección Los Rosales, a unos 1,1 km antes de subir el puente, giramos a la izquierda y llegamos a un puente que cruza el canal. Comenzamos la subida por terreno de grava y tierra compactada, nos encontramos con una plantación de naranjos y a la izquierda tierras de labor.

Debemos de subir varias pendientes que hasta llegar al cortijo la Restinga a una altitud de 67 metros a mano izquierda en el punto 3,4 km de la ruta. Antigua edificación en torno a un patio en el que destacan las dos grandes naves que lo flanquean. Además cabe referir el pozo que se encuentra frente a su fachada y un amplio corral de carácter ganadero.



Nos encontramos con un terreno variado en ocasiones con tierra compactada y a veces, con grava y arena. La vegetación es de matorral y de frutales tanto a derecha como izquierda del camino.

Seguimos en la ruta ya en el 5,8 km nos encontramos con la Hacienda Santa Ana a mano derecha, siguiendo en nuestra subida a 98 metros de altitud. La Hacienda Santa Ana arquitectónicamente está diseñada sobre el modelo romano de la casa cerrada y fortificada fue construida en el año 1861 y terminada en el 1879. Fue un antiguo cortijo dedicado a la prensa de la aceituna. Posee casa principal, capilla, cuadras, piscina, jardines, plaza de toros, y patio andaluz con naranjos.

Seguimos avanzado y en el punto 7,8 km a mano derecha hay una indicación para el cortijo Las Lagunillas.

En el punto 8,4 km de la ruta nos encontramos con algo singular. Atravesamos durante unos 700 metros un Parque Solar, el parque fotovoltaico ocupa una extensión aproximada de treinta y cinco hectáreas de terreno no urbanizable. En el punto 10,2 km nos encontramos con la instalación que transforma la energía fotovoltaica de las placas solares que hemos dejado atrás.

En el punto 11,6 km, nos encontramos con pequeñas parcelas de y viviendas a mano izquierda. Seguimos y en punto 12,5 km nos encontramos el paso subterráneo de cruce de la Autovía **A-4** que va a Carmona. Atravesamos este túnel de unos 100 metros y seguimos subiendo la cuesta hasta la intersección de dos carreteras la **SE-122** Carretera de Guadajoz, en frente tenemos el cementerio. Podemos girar a la derecha o de frente la carretera **A-457** y luego a la derecha y nos llevara directamente hasta la entrada de Carmona.

La ruta se puede descargar a través de Wikiloc:

RUTA GUADAJOZ-CARMONA

<http://es.wikiloc.com/wikiloc/view.do?id=7529520>

RUTA 4: GUADAJOZ- CARMONA.



Foto 53: Camino izquierda para cruzar el canal



Foto 54: cruzando el canal



Foto 55: Pasando el canal



Foto 56: Camino



Foto 57-58: Cortijo Restinga





Foto 59-60: Hacienda Santa Ana





Foto 61; Camino. Vista de Carmona al fondo



Foto 62 : Cortijo La Lagunillas



Foto 62: Vista de la Planta Solar

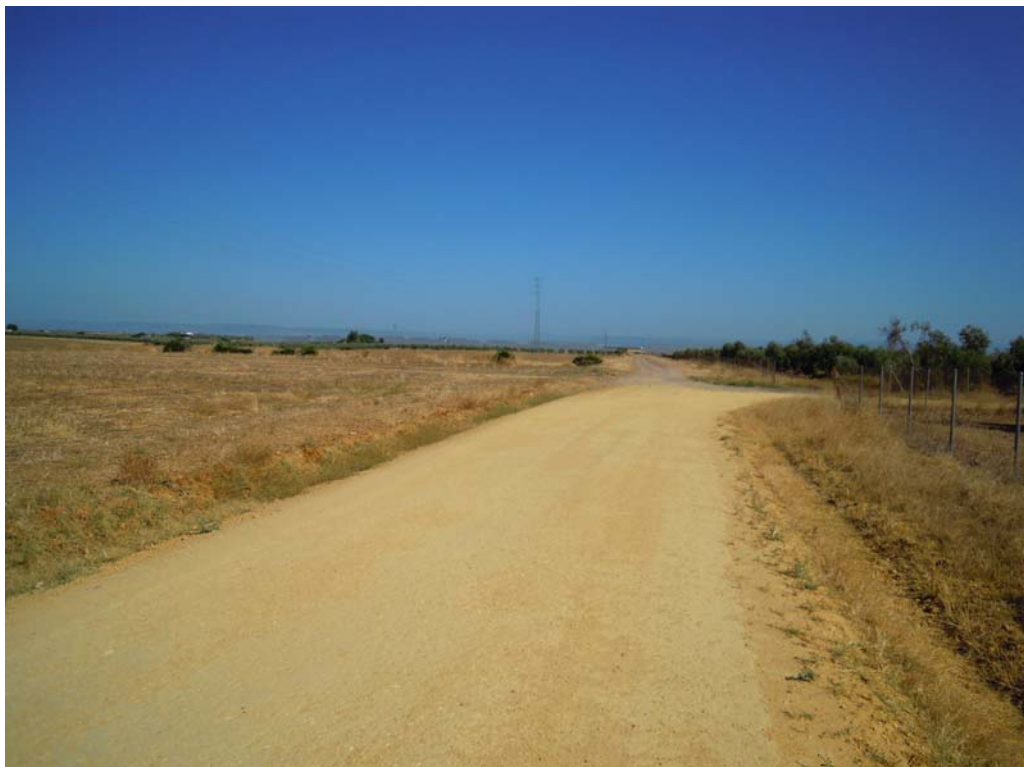


Foto 63: Seguimos el camino siempre en línea recta de frente



Foto 64 : Edificio de transformación de la Planta solar a nuestra Derecha



Foto 64: Tomamos el camino de la izquierda



Foto 65-66: Parcelas con viviendas





Foto 67: Túnel que cruza la Autovía

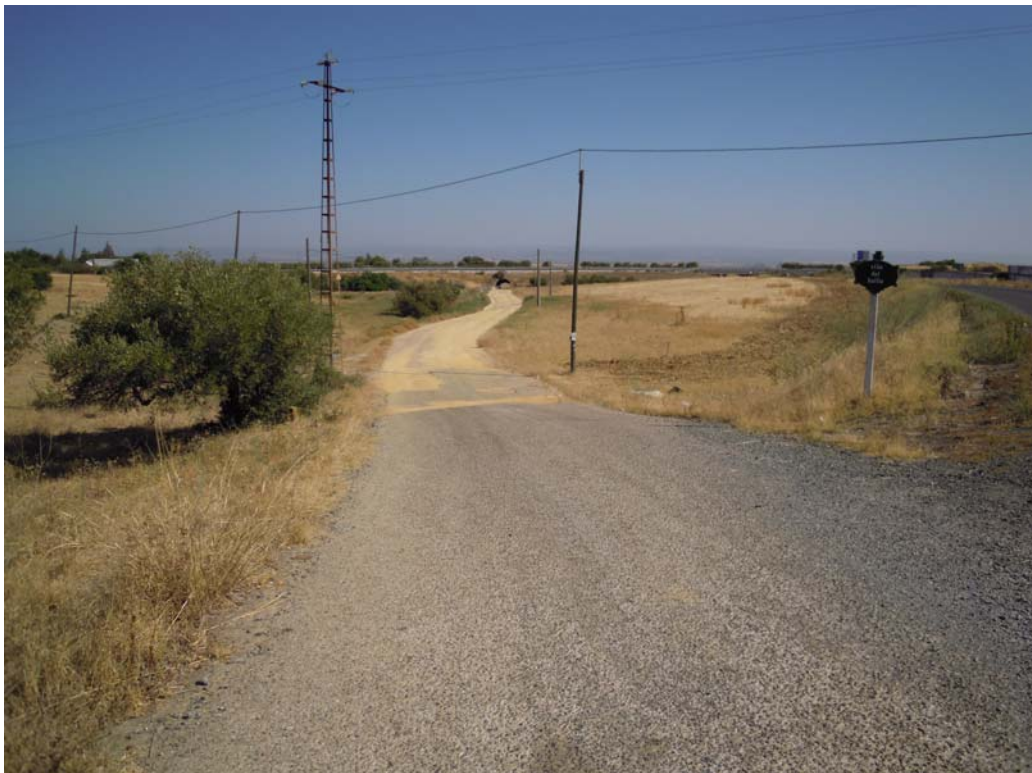


Foto 68: Subida a la intersección. Giramos a ala derecha o hacia el frente y luego a la derecha.



Foto 69: Placa en la subida y al lado de la carretera



Foto 70: Dirección a Carmona



Foto 71. Cruce de carretera (Cementerio en frente). Giramos a la derecha



Foto 72 Gasolinera a la izquierda o derecha del camino



Foto 73: Entrada a Carmona



Foto 74: Entrada a Carmona